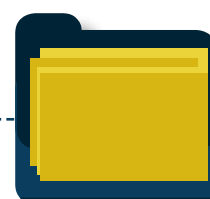


BÄTTRE KONTROLL ÖVER FILERNA

20



# supertips för Utforskaren

Under en stor del av den tid du använder Windows befinner du dig i programmet Utforskaren, där du har tillgång till alla dina filer. Här visar vi hur du kan arbeta effektivare med detta kraftfulla verktyg.

## ÖVERSIKT

### SVÄRIGHETSGRAD

- ▶ Lätt
- Medel
- Svår

### SYSTEMKRAV

- Windows 8
- Windows 7
- Windows Vista
- Windows XP

**D**en oundärliga *Utforskaren* ger tillgång till alla filer och mappar som finns på hårddisken. Programmet hjälper dig att hitta och se allt som finns i datorn och på nätverket, om du

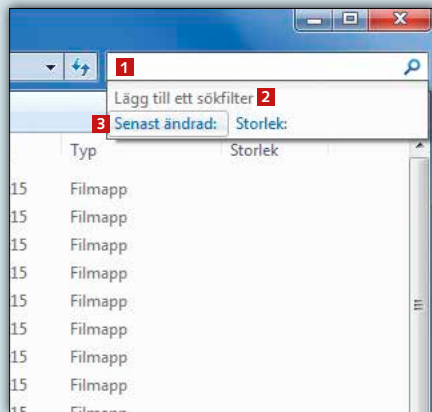
till exempel delar mappar med andra datorer eller på en server. Det ger dig även en överblick över extra lagringsutrymmen som externa hårddiskar och usb-minnen, inklusive lagrings-

tjänster online som till exempel *OneDrive* och *Dropbox*.

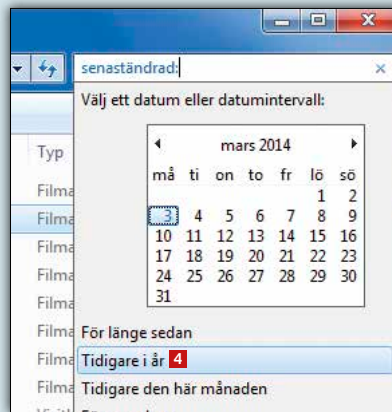
*Utforskaren* innehåller väldigt många funktioner, men för flera av dem är det inte uppenbart att de ens existerar, till ex-

# Filtrera sökningar

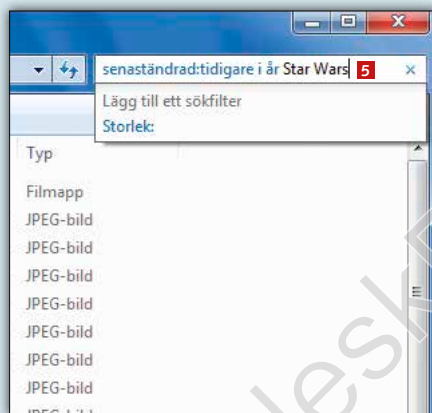
I Windows 7 och 8 har Utforskaren ett sökfiter som gör det enklare att hitta filer utifrån deras egenskaper – som till exempel filstorlek eller upphovsman.



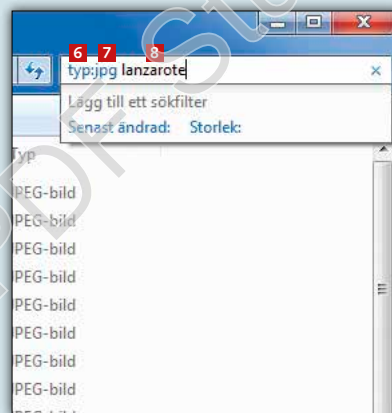
**1** Öppna en mapp eller en enhet. Klicka i sökfältet **1** och välj ett sökfiter **2**. Det finns olika filter beroende på vad mappen innehåller. Här väljer vi **Senast ändrad** **3**.



**2** Välj ett datum eller ett datumintervall för att begränsa sökningen. På så sätt blir det lättare att hitta det du letar efter. Här väljer vi **Tidigare i år** **4**.



**3** När du har specificerat dina sökfiter, kan du skriva in ett eller flera sökord i sökfältet **5**.



**4** Sökfältet kan även användas för att hitta enskilda filtyper. I sökfältet skriver du **typ:** **6** följt av till exempel **jpg** **7** och ett sökord **8**. Då visas bara aktuella jpg-filer.

empel olika möjligheter att sortera och visa innehållet i mappar. I den här artikeln får du många tips om hur du tar kontrollen över *Utforskaren*. När du har lärt känna detta praktiska redskap kommer det

att bli mycket lättare för dig att använda datorn som du vill.

*Utforskaren* har som så många andra delar av Windows förändrats med tiden. Trots olikheterna fungerar de flesta av ar-

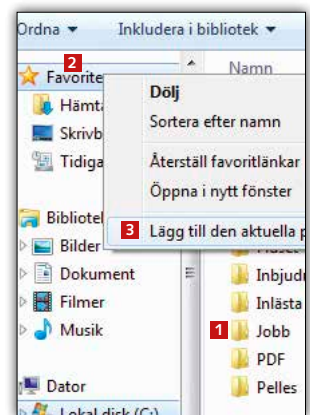
tikeln tips oavsett om din dator har *Windows XP, Vista, 7* eller det nyaste *Windows 8*. Från och med *Windows 7* och framåt är *Utforskaren* dessutom mer kraftfull än någonsin.

## Snabb genväg till Utforskaren



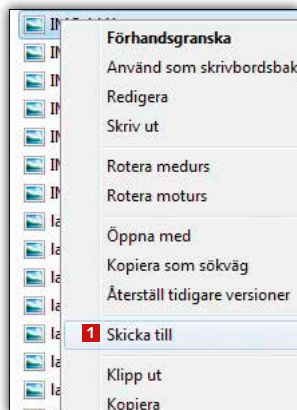
*Utforskaren* kan öppnas på många olika sätt. Du kan till exempel klicka med musen på *Utforskaren*-ikonen i Aktivitetsfältet **1**, eller öppna Start-menyn **2** och klicka på **Dator** **3**. Det går även bra att använda kortkommandot **Windows+E**.

## Lägg till favoriter



Du kan lägga till program, mappar och filer till listan **Favoriter**, så att du snabbt kan komma åt de du använder ofta. Så här lägger du till en mapp: Gå in i mappen **1** som du vill lägga till under Favoriter, högerklicka på **Favoriter** i navigationsfönstret **2** och välj **Lägg till den aktuella platsen i Favoriter** **3**.

## Nå de dolda högerklicksfunktionerna



Om du högerklickar på en fil i *Utforskaren* öppnas en meny som bland annat innehåller undermenyn **Skicka till**. Här går det till exempel att komprimera filen, skapa en genväg till skrivbordet, flytta filen till en annan mapp eller bifoga den till e-post. Undermenyn innehåller även dolda funktioner. Håll ner **Skift**-tangenter när du högerklickar på en fil, och du får betydligt fler alternativ att välja mellan i **Skicka till** **1**.

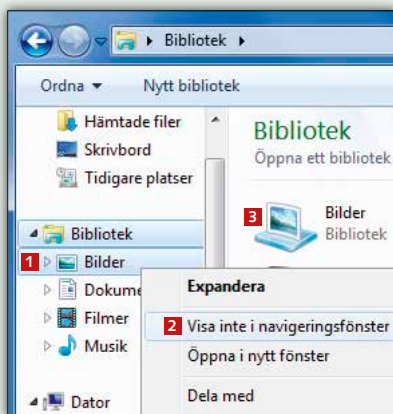
## Ändra storlek på ikonerna snabbt

Om du ofta använder *Utforskar*-menyn **Ändra visning** för att ändra storleken på ikonerna eller visa mer detaljer om filerna i en mapp, finns det en smart genväg. Gå till en mapp som till exempel innehåller bilder. Håll ner **Ctrl** samtidigt som du bläddrar med musens rullhjul. Ju mer du rullar neråt, desto mindre blir ikonerna, för att till slut ändra till detaljvisning.



## Ett eget Bibliotek

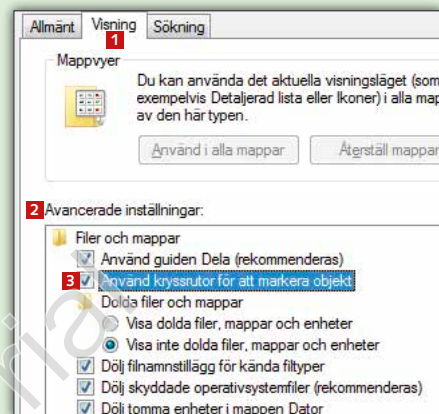
Du kan enkelt anpassa listan **Bibliotek**, som finns i *Utforskaren* från och med Windows 7.



Högerklicka på ett bibliotek **1** och välj **Visa inte i navigeringsfönster** **2**. Det visas fortfarande till höger **3**, där du kan högerklicka på det och välja **Visa i navigeringsfönster** för att visa det igen.

## Markera flera filer

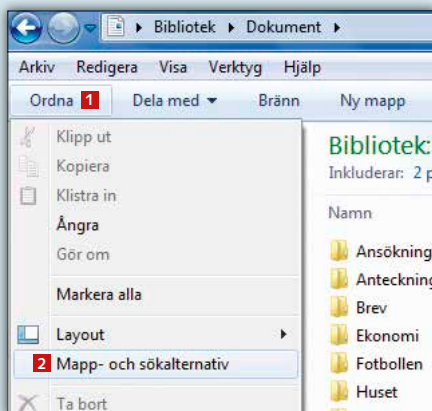
Från och med Windows 7 och framåt är det möjligt att samtidigt markera flera filer med kryssrutor.



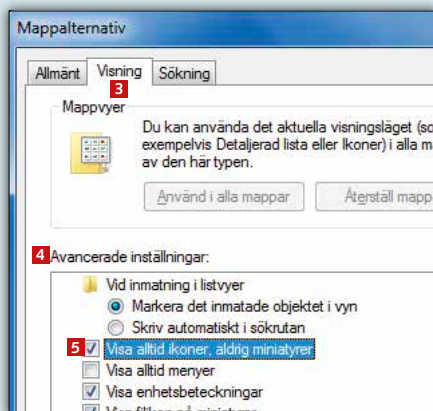
**1** Välj menyn **Ordna** och klicka på **Mapp- och sökalternativ**. Välj fliken **Visning** **1**. I listan **Avancerade inställningar** **2** markerar du alternativet **Använd kryssrutor för att markera objekt** **3**. Klicka därefter på **OK**.

## Stäng av visning av miniatyurer

Om du vill att det ska gå lite snabbare när du navigerar mellan olika mappar, kan du göra så att datorn inte visar miniatyurer av filer.



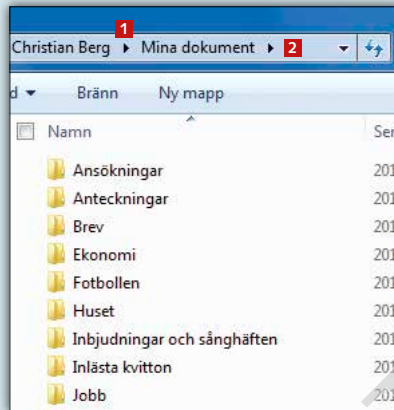
**1** Öppna *Utforskaren*. Gå till menyn **Ordna** **1** och klicka på **Mapp- och sökalternativ** **2** för att komma till visningsinställningarna.



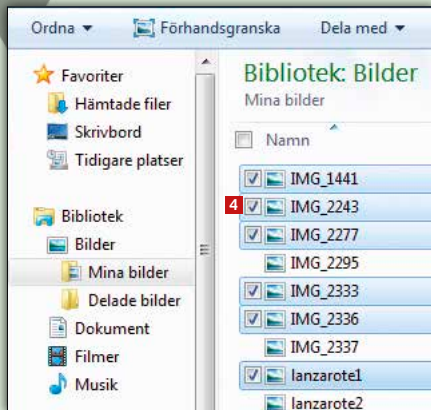
**2** Välj fliken **Visning** **3**. I listan **Avancerade inställningar** **4** markerar du alternativet **Visa alltid ikoner, aldrig miniatyurer** **5**. Klicka på **OK** för att bekräfta och stänga fönstret.

## Visa sökvägen

Med denna enkla metod kan du visa ett traditionellt adressfält i Windows 7 och 8.

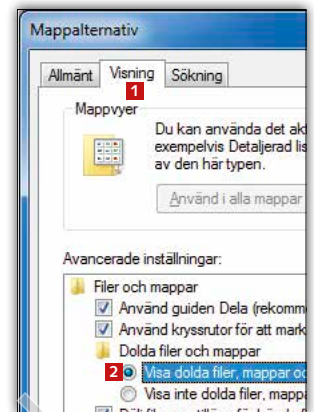


I de nyare versionerna av *Utforskaren* ser adressfältet ut som i det här exemplet 1. Klicka på en tom plats i adressfältet 2, som då ändras till en gammaldags sökväg som kan kopieras.



2 Du kommer att se små kryssrutor vid de filer och mappar du markerar 4. Du kan klicka i fältet för att lägga till och ta bort en markering vid varje enskild fil.

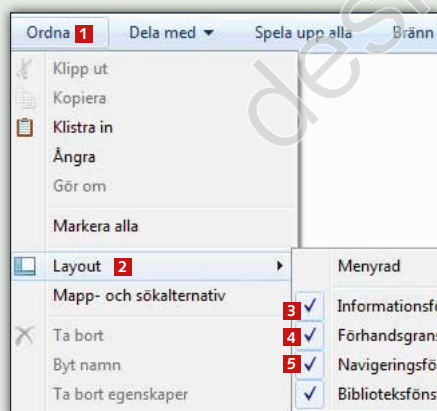
## Visa dolda mappar



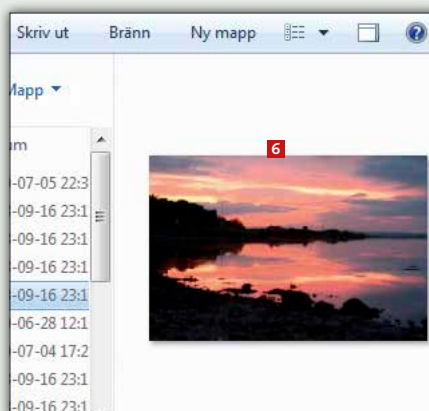
Det är möjligt att visa systemfiler och -mappar som normalt är dolda. I standardläget visas nämligen inte dessa. Välj menyn **Ordna** och klicka på **Mapp- och sökalternativ**. Välj fliken **Visning** 1. Markera **Visa dolda filer, mappar och enheter** 2 och klicka på knappen **OK** för att avsluta.

## Se vad filerna innehåller

När du navigerar bland datorns filer och mappar kan det vara till stor hjälp att kunna se innehållet i filerna utan att behöva öppna dem.

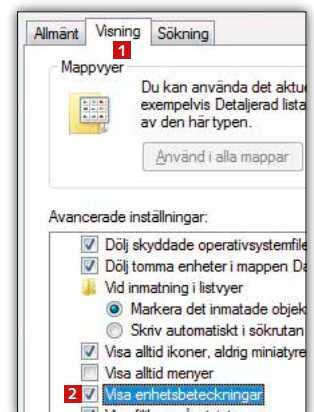


1 Öppna menyn **Ordna** 1 och välj **Layout** 2. Markera alternativen **Informationsruta** 3 och **Förhandsgranskningsfönstret** 4. **Navigeringsfönstret** 5 visar *Utforskaren* till vänster.



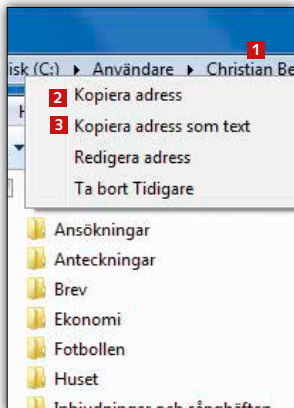
2 Om du som här har aktiverat förhandsgranskningsfönstret, kan du på höger sida se bilder och innehållet i textfiler, *Word*-dokument och pdf-filer 6 utan att öppna dem.

## Visa enheternas bokstäver



Om du vill se enheternas enhetsbokstäver, gård till menyn **Ordna** och klickar på **Mapp- och sökalternativ**. Välj fliken **Visning** 1. Markera alternativet **Visa enhetsbeteckningar** 2 och avsluta med **OK**.

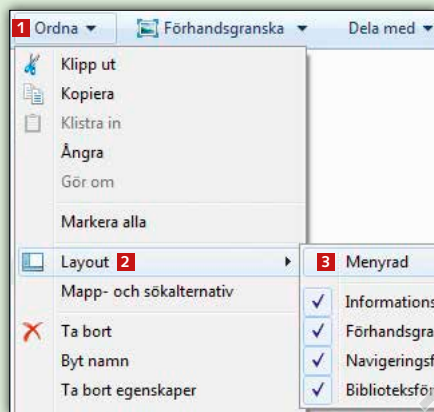
## Kopiera en sökväg från adressfältet



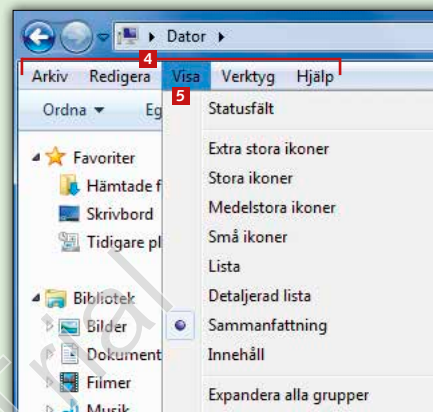
Det går att kopiera sökvägen till en mapp och klistra in den i ett dokument. Högerklicka på ett av mappnamnen i adressfältet **1** och välj **Kopiera adress** **2** om du vill klistra in den i en annan mapp. Om du väljer **Kopiera adress som text** **3** kan du klistra in den i ett textdokument.

## Visa Utforskarens menyrad

Menyraden i Utforskaren är dynamisk och ändrar innehåll beroende på vilka mappar och filer som är markerade.

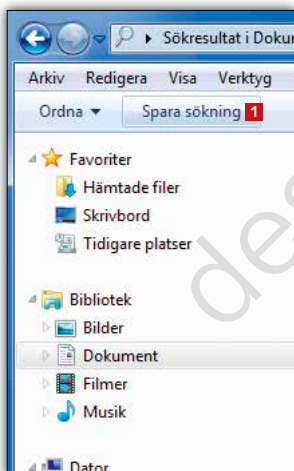


**1** Öppna menyn **Ordna** **1**, välj **Layout** **2** och klicka på **Menyrad** **3**, så att det placeras en markering vid menyalternativet.



**2** Menyraden är nu synlig under adressfältet i *Utforskaren* **4**, precis som i gamla versioner av Windows, och det finns gott om praktiska funktioner och verktyg i de olika menyerna **5**.

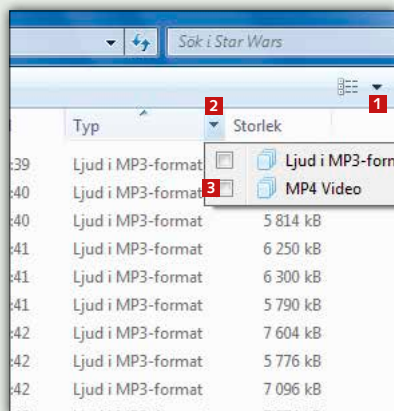
## Spara en sökning



Om du ofta söker efter samma sak kan det vara praktiskt att spara sökningen som en genväg under Favoriter, så att sökningen kan utföras med ett enkelt musklick.

## Bättre sortering

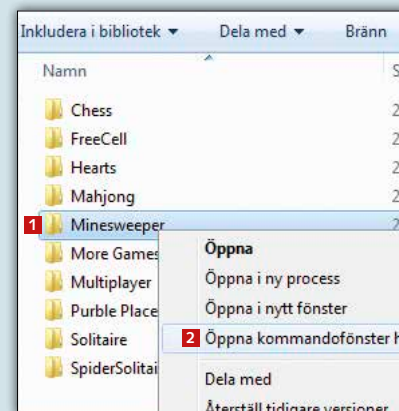
Här är en enkel metod som gör visningen av bestämda filtyper mer överskådlig.



Välj **Detaljerad visning** i menyn **Ändra visning** **1**. Om du bara vill se vissa filtyper, klickar du på den lilla pilen i **Typ**-kolumnen **2** och markerar formatet du vill se **3**.

## Kommandotolk

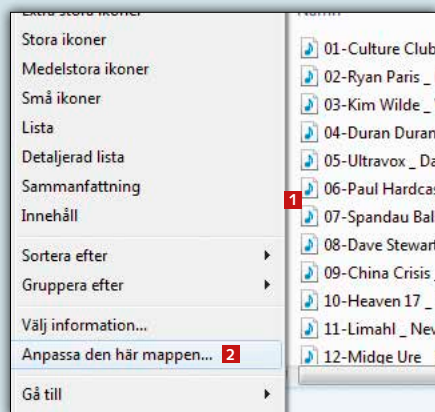
Du kan öppna Kommandotolken direkt i en arbetsmapp via *Utforskaren*.



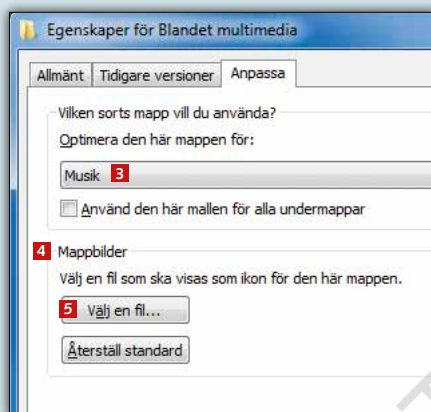
Håll ner **Skift** när du högerklickar på en mapp **1**. Det ger betydligt fler alternativ i högerklicksmenyn, bland annat **Öppna kommandofönster här** **2**.

## Anpassa mappar för olika filtyper

Mappar, som till exempel innehåller dokument, bilder eller musik, kan anpassas så att de bättre motsvarar innehållet i mappen.



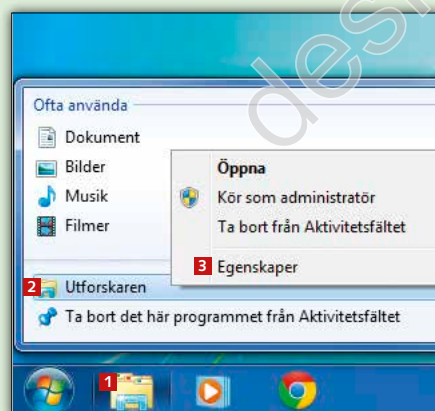
**1** Först måste du försäkra dig om att menyraden i *Utforskaren* är aktiverad. Gå därefter till mappen du vill anpassa **1**. I menyn **Visa** väljer du **Anpassa den här mappen...** **2**.



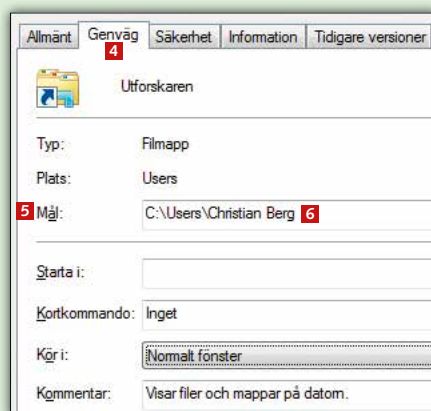
**2** Ange vilken typ av filer som mappen innehåller – i det här fallet **Musik** **3**. Under **Mappbilder** **4** klickar du på **Välj en fil...** **5** och därefter väljer du en ny mappikon.

## Ändra hur Utforskaren startar

Som standard visar *Utforskaren* dina bibliotek. Om du i stället vill att den ska öppna och visa en bestämd mapp, går det alldeles utmärkt



**1** Högerklicka på *Utforskaren* på Aktivitetsfältet **1** i Windows. Högerklicka sedan på **Utforskaren** **2** och välj **Egenskaper** **3** för att ändra inställningar och genvägar.



**2** Under fliken **Genväg** **4** finns fältet **Mål** **5**. Här kan du till exempel skriva sökvägen till din användarmapp **6**. Du får tillbaka biblioteken genom att skriva **%windir%\explorer.exe**.

## Genvägar i Utforskaren

Alla genvägarna fungerar i Windows 7 och 8 – och en del även i Windows XP.

**Ctrl** **N** Öppna ett nytt fönster

**Ctrl** **W** Stäng aktuellt fönster

**Ctrl** **↑** **N** Skapa mapp

**Ctrl** **→** Framåt

**Ctrl** **←** Tillbaka

**←** Öppna markerad mapp

**Alt** **↑** Gå till föregående mapp

**Alt** **↔** Växla mellan öppna objekt

**Alt** **D** Markera adressfältet

**Alt** **P** Öppna/stäng innehållsruta

**Alt** **←** Visa vald fils egenskaper

**Ctrl** + mushjul Ändra visning

**F2** Döp om vald fil eller mapp

**F3** Markera sökfältet

**F4** Visa adressfältet

**F10** Gå till menyn Arkiv

**F11** Växla mellan fullskärmsvisning och normal visning