

Hämta och installera Disgen 2016

- Hämta Disgen 2016
- Installera Disgen 2016
- Har du använt Disgen tidigare i en äldre version behöver du konvertera databasen

Kom igång med Disgen 2016 är en interaktiv distanskurs på tio moduler med Bengt Kjällerström

- Studera när du vill
- Studera var du vill
- Studera hur du vill
- Få hjälp
- Gör en egen antavla

E-post: bengt@kj2.se

Kursens startside: <http://kurs.dis.se>

Se min antavla på www.kj2.se/anor



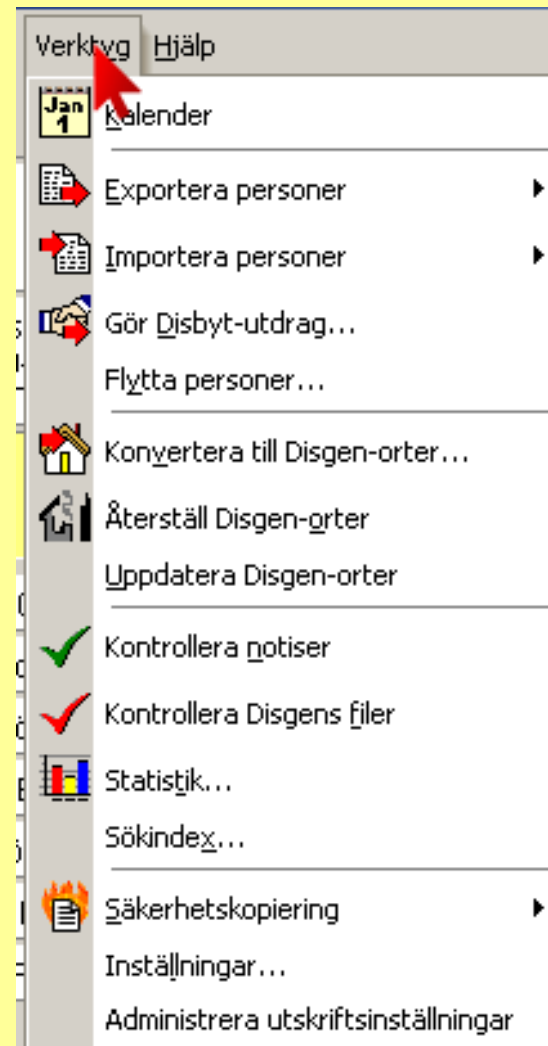
Släktforskarprogrammet Disgen

- Disgen har skapats av släktforskare för föreningen DIS, www.dis.se
Datorhjälp I Släktforskningen.
- Programmet kan testas under 30 dagar utan begränsningar.
- Senaste versionen är Disgen2016
- Har du en äldre version bör du uppdatera.

Allra först – innan du uppdaterar

- Kör ditt gamla Disgen
- Gå in under Verktyg
 - Konvertera till Disgenorter
 - Kontrollera notiser
 - Kontrollera Disgens filer
- Gör en säkerhetskopiera
- Avsluta Disgen

Disgen 2016 har betydligt strängare kontroll av notiser

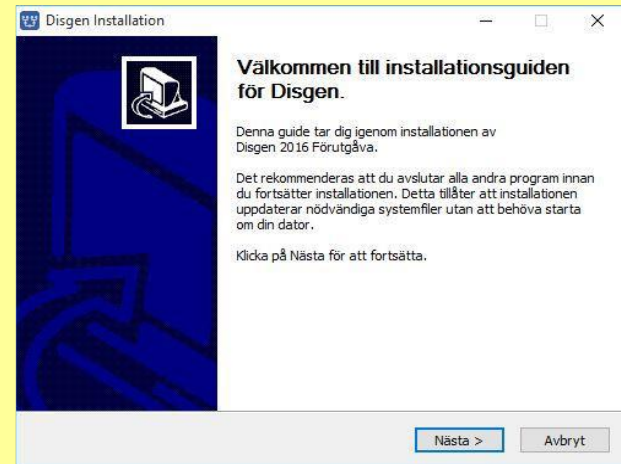


Konverteringen ger problem vid

- Dubbla födelse- eller dödsnotiser
- Grupp tillåts inte som källreferens
- Bildfiler som flyttat, tagits bort eller namnändrats
- Dina egna utskriftsmallar konverteras inte
- Dina egna språkfiler konverteras inte

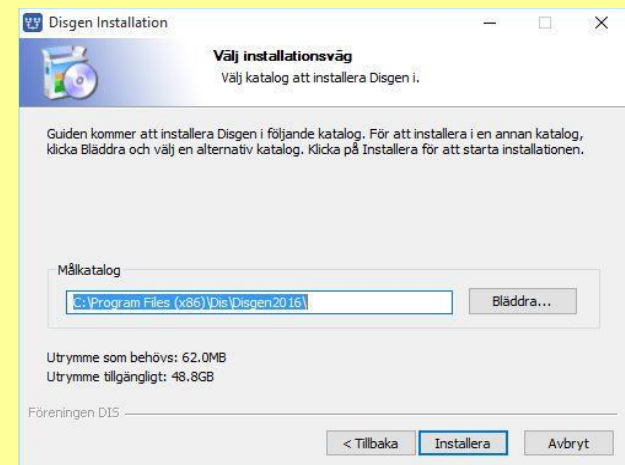
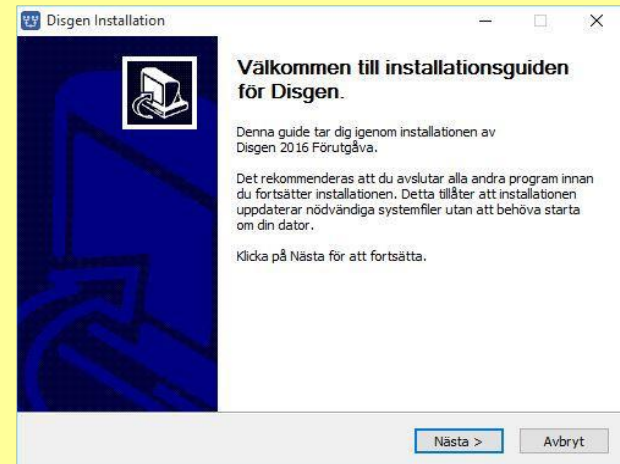
Hämta Disgen 2016

- Har du inte programmet Disgen 2016 redan, surfa till <https://www2.dis.se/disgen>
- Logga in med ditt medlemsnummer och lösenord.
- Välj **Fortsätt**
- Hämta installationsprogram och licensnyckel
- Installera programmet
- Läs och godkänn licensavtalet



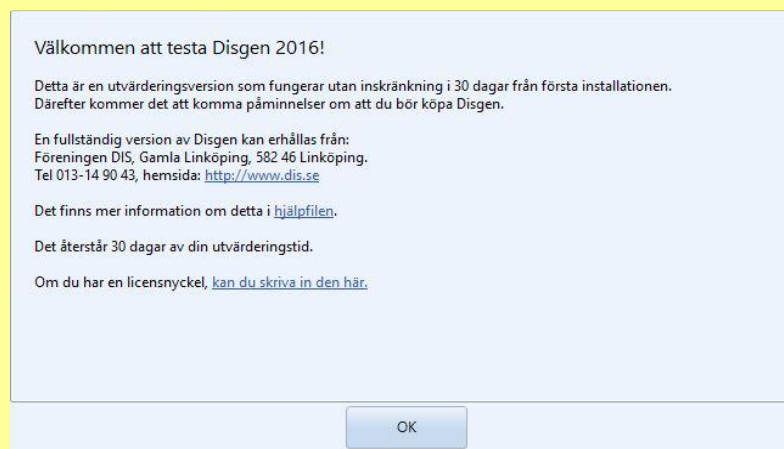
Installera Disgen 2016

- Kör den nerladdade filen genom att dubbelklicka på den.
- Godkänn att datorn får köra filen.
- Klicka **Nästa** på välkommen filen.
- På Välj installationsväg klicka **Installera** för att lägga Disgen i standardmappen.
- Klicka **Slutför** för att starta Disgen.
- Disgens Startbild visas och du hälsas välkommen. Klicka **OK**.



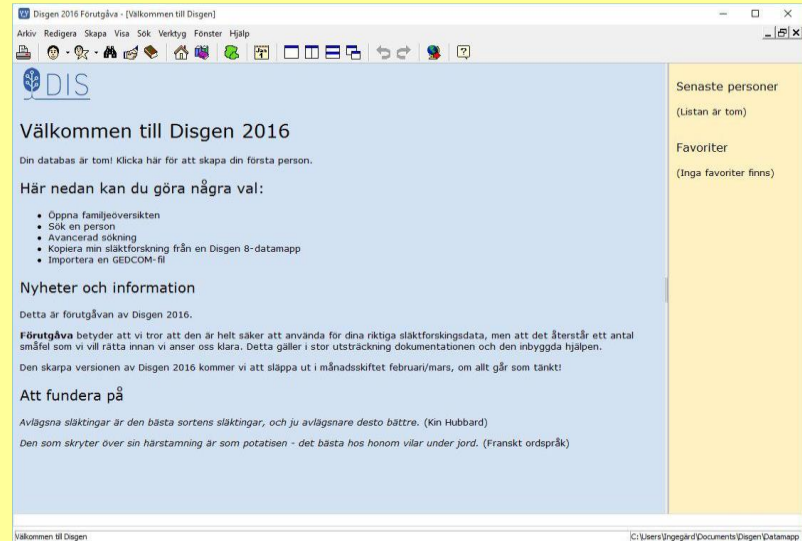
Disgen 2016 startar

- Skriv in licensnyckeln genom att klicka på **skriv in den här**
 - Kopiera med **ctrl + C**
 - Klista in med **ctrl + V**
- Utan licensnyckel blir du påmind varje gång du startar
- Klicka **OK** så öppnas startfönstret



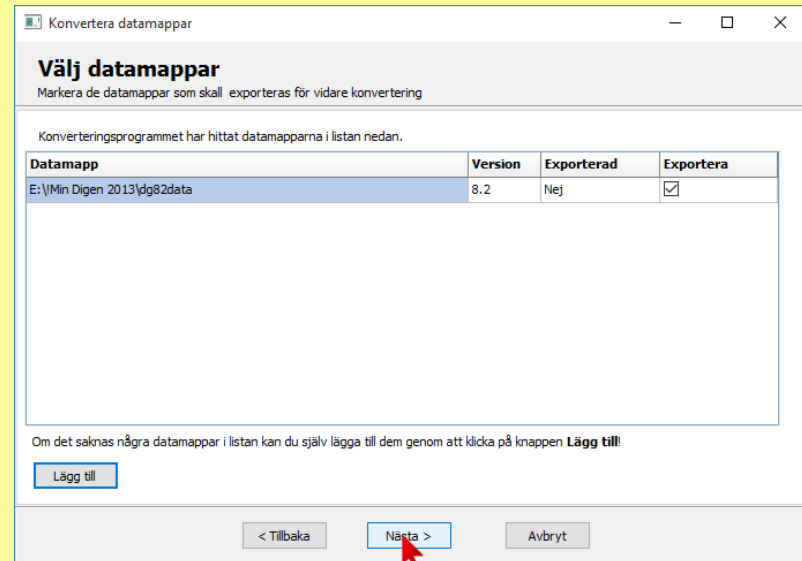
Öppna Disgen

- Här kan du skapa din första person, se nästa modul
- Hämta och konvertera din forskning från Disgen 8

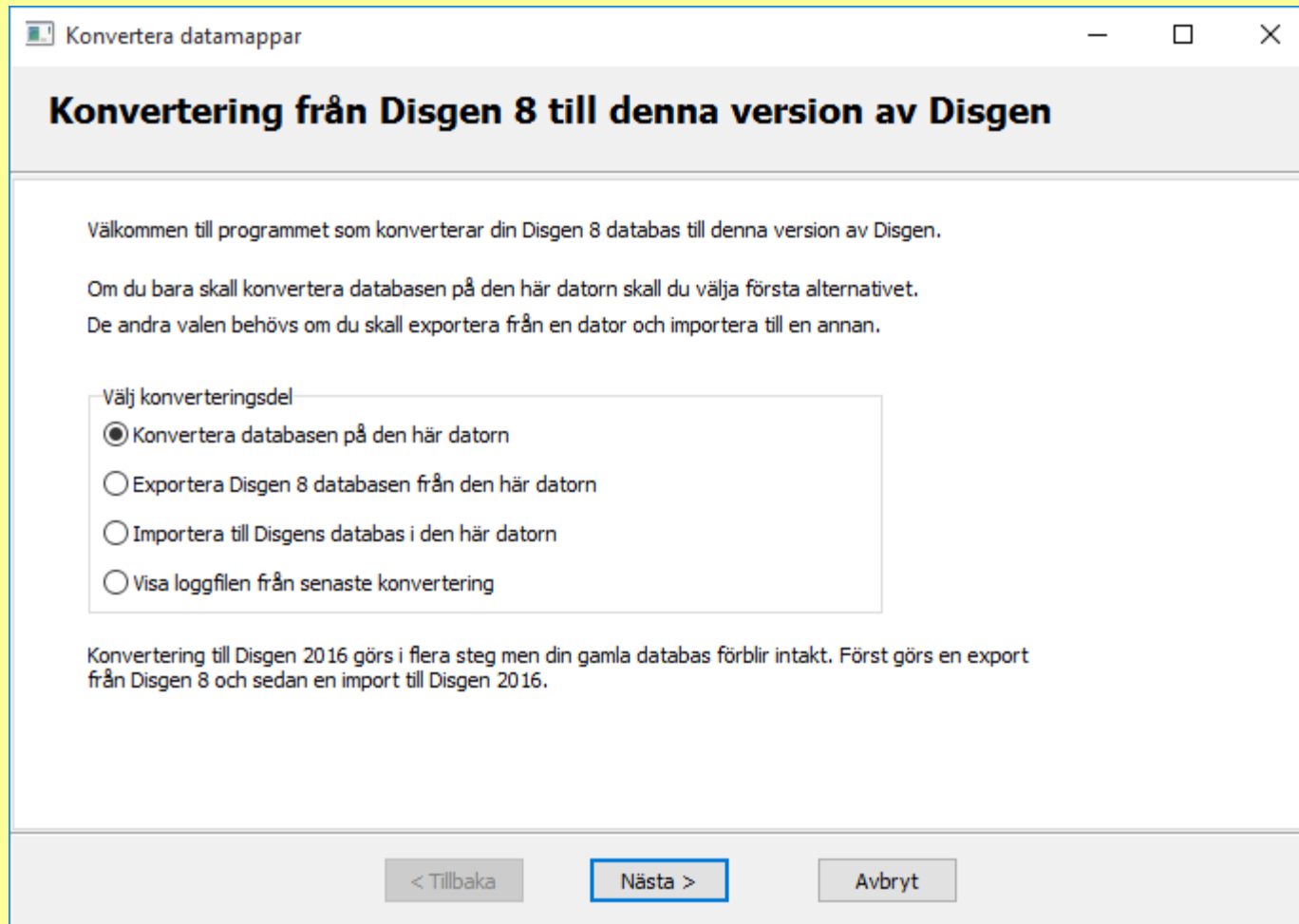


Välj datamapp att konvertera

- Har du andra datamappar som du vill använda klicka **Lägg till**
- Välj sedan mapp att exportera
- Klicka **Nästa**



Konvertera



Konvertera data från äldre version av Disgen

- Öppna Disgen och välj Arkiv och sedan Konvertera Disgen 8 databas
- Disgen har redan hittat dina äldre databaser. Om inte klicka på **Lägg till**
- Sätt en bock för **Exportera** och klicka **Nästa**
- Bekräfta och tryck **Nästa**
- Namnge den nya databasen. Disgen föreslår standardplats och Namn, som du kan ändra. Tryck **Nästa**

Välj inställningar

- Här ska du bocka för vilka Inställningar:
 - Om du vill skapa flaggor av tidigare flockar
 - Om du vill bevara gamla individnummer som referens.Klicka sedan **Nästa**
- Starta konverteringen genom att trycka **Slutför**

Konvertera datamappar

Inställningar

Välj hur importen skall göras

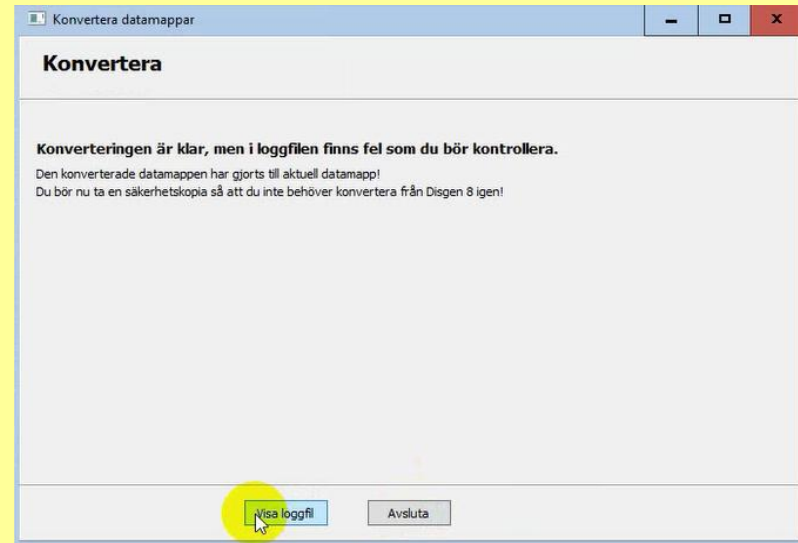
Skapa flaggor i nya Disgen med namnen på de flockar som finns i Disgen 8

Lägg till flock och individ (Flk:Ind) från Disgen 8 som referens på personer nya Disgen

< Tillbaka Nästa > Avbryt

Kontrollera konverteringen

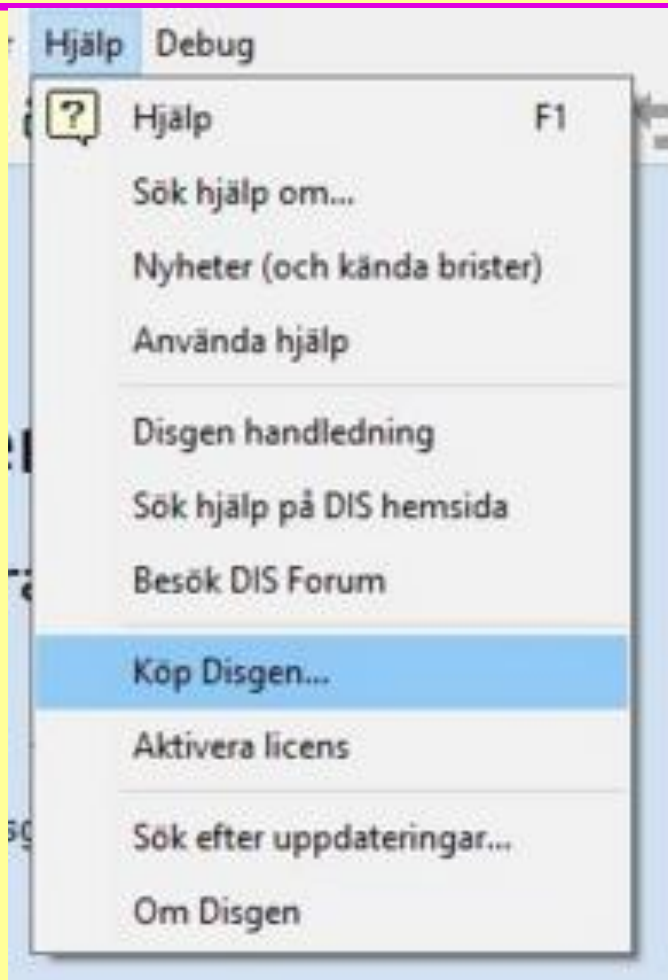
- Konvertering klar välj **Visa Loggfil**
- Fel som uppstått visas i **rött**
- En bildfil kan tex saknas i bildmappen Dg82data/DgPic
- Kopplingen finns kvar som en notis i Personöversiktens, Levnadsbeskrivning.



Testa din nya databas

- Sök efter dig själv och visa familjebilden
 - Sök efter alla personer
 - Ser det bra ut kan du fortsätta
- Avsluta Disgen genom att klicka krysset i övre högra hörnet.

Registrera och köp ditt nya Disgen



Modulen slutförd – Ta en paus!

Lycka till!